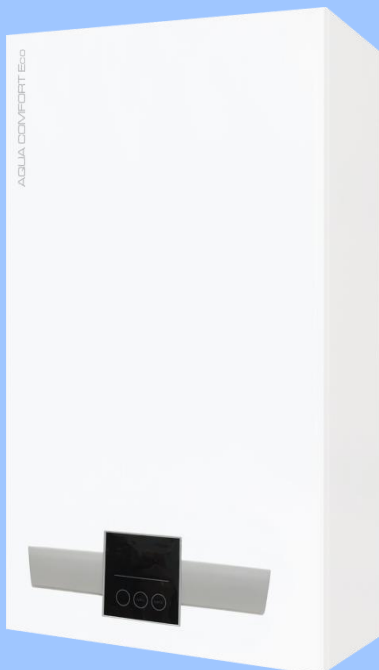


PO Turbo 19/24 EKO

obj. kód: 115-0035/115-0036



Popis výrobku:

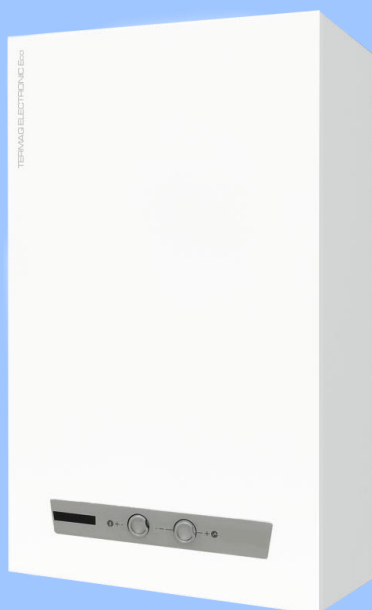
- provedení C s uzavřenou spalovací komorou a nuceným odvodem spalin
- elektronické zapalování
- hospodárny provoz díky absenci věčného plamínku
- elektronická lineární modulace spotřebiče umožňuje udržovat stálou teplotu nastavenou uživatelem na ovládacím panelu
- ovládací panel s jasným LED displejem
- ovládání teploty vody pouze dvěma tlačítky
- indikace teploty tekoucí vody na LED displeji
- vysoký stupeň elektrické ochrany **IPX4D (dříve IP44)**
- ionizační kontrola plamene (v případě ztráty plamene vypne přívod plynu)
- omezovač teploty - chrání výměník proti nekontrolovatelnému přehřátí
- NTC čidlo - hlídá teplotu výstupní vody
- tlakový spínač - kontroluje tlakový rozdíl mezi přívodem vzduchu a odvodem spalin - uzavře (v případě nesrovnalostí v rozdílu tlaku) plynový ventil
- koaxiální odkouření 60/100, 80/125, nebo dělené odkouření 80/80 mm - délka odkouření až 26 metrů dle typu
- měděný výměník tepla

TECHNICKÉ PARAMETRY:

- Rozměry š/v/h: 366/620/224 mm
- Hmotnost: 17,5 kg (19 EKO), 18,5 kg (24 EKO)
- Výkon verze: 6,7 -19,2 kW (19 EKO), 7,4- 24,5 kW (24 EKO)
- Provedení: zemní plyn/propan-butan
- Množství TUV při ohřevu o +25°C: 2-11,5 l/min. (19 EKO), 13 l/min. (24 EKO)
- Barva: bílá
- Modulace výkonu: ano

PO Turbína EKO/Baterie EKO

obj. kód: 115-0027/115-0017



Popis výrobku:

- provedení B – komínové provedení
- bezplamínková verze – zapalování hydroturbínkou/baterií
- hospodárny provoz - díky absenci věčného plamínku úspora až 70 m³ plynu ročně
- nejnovější ekologický typ vodou chlazeného hořáku (snížení emisí)
- bezpečnost spotřebiče je zajištěna pojistkou zpětného tahu spalin, omezovačem teploty vody a bezpečnostními prvky na armatuře
- automatické odstavení spotřebiče v případě nízkého tahu komína, vypnutí plynu, přehřátí, nebo vniku spalin do místnosti
- kvalitní armatura MAXITROL
- ovládání teploty vody pouze dvěma tlačítky
- měděný výměník tepla
- vnější průměr spalinového hrdla 117 mm

TECHNICKÉ PARAMETRY:

- Rozměry š/v/h: 585/360/230 mm
- Hmotnost: 12 kg
- Rozsah výkonu: 7,7 – 19,2 kW
- Provedení: zemní plyn/propan- butan
- Množství TUV při ohřevu o +25°C (PO 19) : 5,7 – 11,5 l/min
- Barva: bílá
- Modulace výkonu: ano

